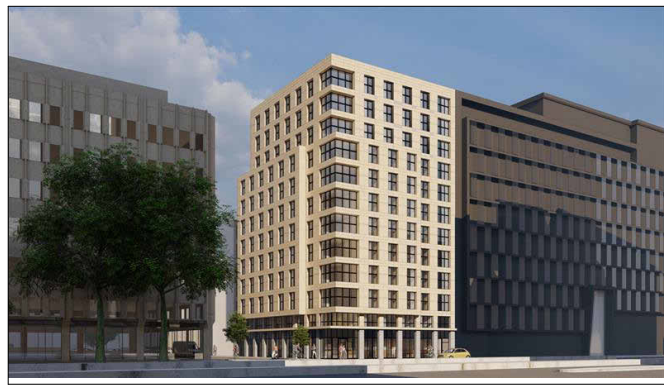


LÉGENDE DEMANTELEMENT ET DEMOLITION

- Poutres en béton existantes
- Murs et colonnes en béton existants
- Démolition - murs et colonnes
- Démolition - dalles
- Démolition - poutres en béton

- ABBREVIATIONS
- P poutre en béton (existante)
  - C colonne (existante)
  - M poutre métallique (existante)
  - D dalle (existante)



PROJET  
**B 11- Construction  
D'UN IMMEUBLE DE  
LOGEMENTS  
ETUDIANTS**  
CHANTIER  
Bisschoffsheimaan 11, 1000 BRUSSEL

MAITRE D' OUVRAGE

Owner Chaussée de Bruxelles 135A La Hulpe

EQUIPE

**B2Ai architects**  
Architect - ontwerp/uitvoering | conception/exécution  
Studebureau studebureau | bureau d'études studebureau  
Studebureau technieken | bureau d'études techniques  
Office Brussels - Rue J. Jordaeustraart 18a  
B-1000 Brussel - Bruxelles  
Office Gent - Bellevue 5  
B-9050 Ledeborg (Gent)  
Office Roeselare - Kwadestraat 155/4.1  
B-8800 Roeselare  
T. +32 2 641 88 00  
info@b2ai.com  
T. +32 9 210 17 10  
info@b2ai.com  
T. +32 51 21 11 05  
info@b2ai.com

INDEX DATE	MODIFICATIONS	DESSINATEUR
0 03/17/21		Author
1 17/12/2025		

Maître d'ouvrage Entrepreneur Architecte  
Approuvé et signé pour accord

Plan Niveau -02 - Existant

Número de plan	3_AR_050_XX_DP_920_000	1	Date de révision	17/12/2025
----------------	------------------------	---	------------------	------------